

Jaarverslag 2022



welzijn
zorg en
wonen



1. Introductie *jaarverslag*

In dit jaarverslag geven we het jaar 2022 beknopt in cijfers weer. Hoeveel medewerkers werken er bij Proteion in 2022? Hoe doen we het financieel? Welke zorgondernemers helpen we bij de opstart van hun onderneming? Welk rapportcijfer ontvangen we van onze cliënten? Maar eerst blikken we terug op een grote belangrijke stap die we als organisatie nemen in 2022; de omslag van werken in bedrijfsonderdelen naar werken in regio's. Een hele verandering die veel inspanning heeft gekost van alle medewerkers. Maar wat was het de moeite waard! Dankzij de nieuwe manier van werken kunnen we veel beter de zorg bieden zoals wij dat willen; gewoon dicht bij onze cliënten.

Graag willen wij al onze medewerkers en vrijwilligers danken voor hun inzet, zorg en toewijding in 2022. Wij zijn enorm trots op hen en het werk dat zij voor onze cliënten, bewoners en organisatie doen!

.....

Elke dag samen aan de slag om het gewone bijzonder te maken!

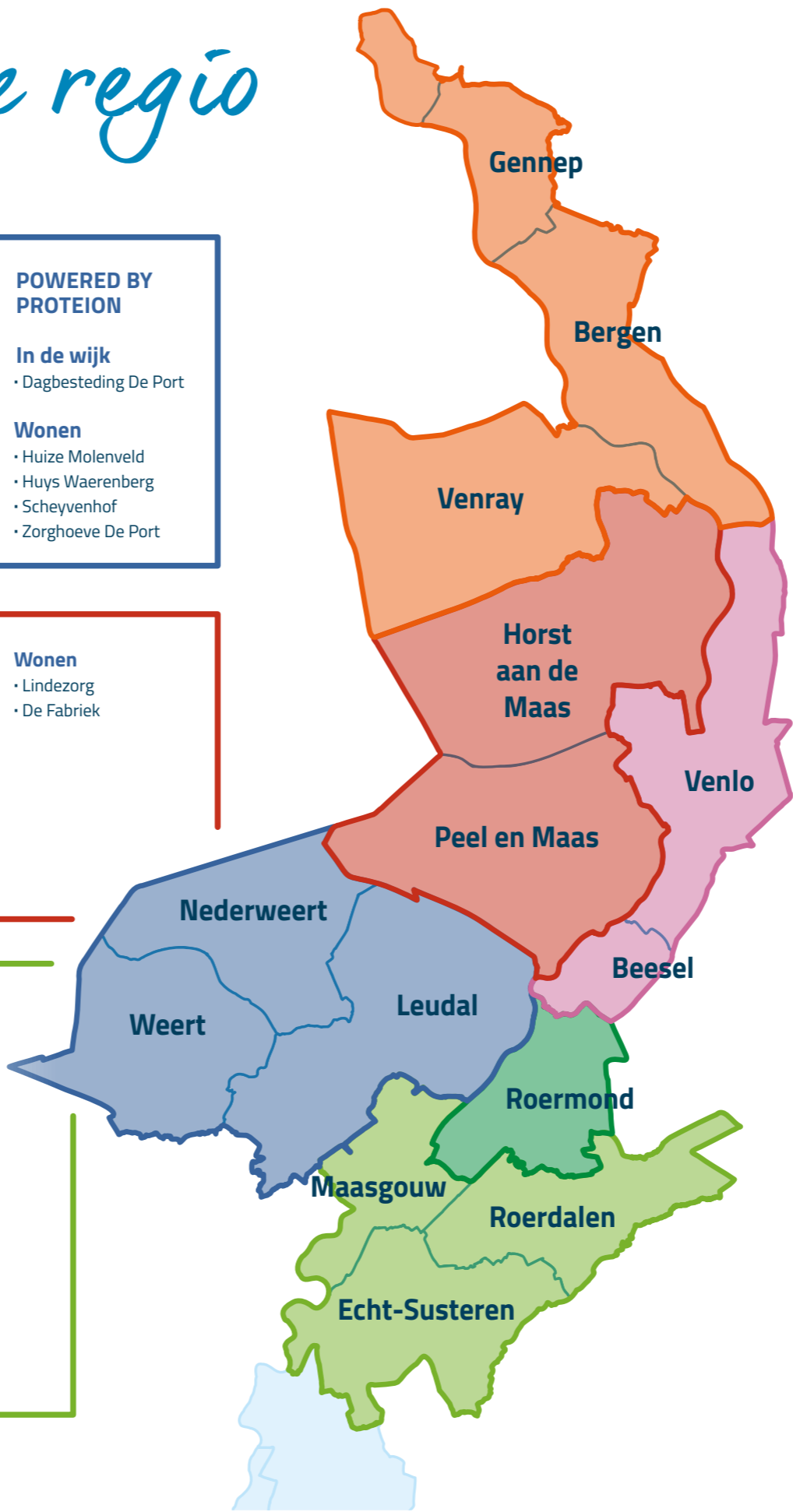
2. Samenwerken in de regio

Van werken in bedrijfsonderdelen naar zorg organiseren vanuit 6 regio's

Vertrouwen, veiligheid en verbondenheid vind je vaak dicht bij huis. Bij vrienden en familie, collega's, de burens maar ook bij de huisarts en je favoriete bakker. Zij zien of er iets anders aan je is, weten wie je eventueel nog meer kan helpen en vinden ook elkaar makkelijk. Zo wil Proteion ook zorg verlenen: professionele zorg midden in het leven van de cliënt. Daarom zijn we in 2022 gestopt met het denken in bedrijfsonderdelen en gestart met het werken in 6 regio's, te weten: Gennep, Bergen, Venray; Roermond; Venlo, Beesel; Leudal, Weert, Nederweert; Peel en Maas, Horst aan de Maas; Maasgouw, Echt-Susteren, Roerdalen.

Door het werken in bedrijfsonderdelen los te laten wordt het gesprek en het samenwerken tussen de verschillende zorgprofessionals en mét de omgeving vanzelfsprekender. Ook wordt het gemakkelijker om zorg te verlenen zoals het volgens onze zorgprofessionals kán in de omgeving van de cliënt. Hun vakmanschap willen we dicht bij de cliënt tot zijn recht laten komen. En die ruimte ontstaat als we samenwerken in de regio. We zien deze stap als een voorwaarde om als zorgprofessional aan te blijven sluiten op wat onze cliënten willen en om als werkgever aan te blijven sluiten bij wat onze professionals vragen. Zodat we als één Proteion samen met familie, vrienden, dorpsgenoten, burens en zorgpartners schouder aan schouder om die cliënt staan. Dán organiseren we de juiste zorg op de juiste plek; gewoon dicht bij de cliënt.

2. Samenwerken in de regio



Leudal, Weert, Nederweert

PROTEION

In de wijk

- Buurtbemiddeling
- Consultatie en behandeling
- Hulp bij het huishouden, Proteion Schoon
- Steunpunt vrijwilligers
- Tafeltje dekje
- Thuisbegeleiding

- Thuisondersteuning
- Verpleegtechnisch team
- Volledig Pakket Thuis
- Vrijwilligersbemiddeling, Aan de slag Leudal
- Vrijwilligerszorg
- Wijkverpleging

Wonen

- Proteion De Kreppel
- Proteion Hornerheide

- Proteion St. Magdalena
- Service-/aanleunwoningen

Tijdelijk verblijf

- Proteion Revalidatie
- Samen Zorgen Huis Leudal

POWERED BY PROTEION

In de wijk

- Dagbesteding De Port

Wonen

- Huize Molenveld
- Huys Waerenberg
- Scheyvenhof
- Zorghoeve De Port

Peel en Maas, Horst aan de Maas

PROTEION

In de wijk

- Consultatie en behandeling
- Hulp bij het huishouden, Proteion Schoon
- Thuisbegeleiding
- Thuisondersteuning
- Verpleegtechnisch Team
- Volledig Pakket Thuis

- Vrijwilligerszorg
- Wijkverpleging

Wonen

- Proteion De Merwijck
- Service-/aanleunwoningen

Hospice & verblijfshuis

- Plattelandshoës

POWERED BY PROTEION

In de wijk

- Dagbeleving De Fabriek
- Thuiszorg Lindezorg

Wonen

- Lindezorg
- De Fabriek

Maasgouw, Echt-Susteren, Roerdalen

PROTEION

In de wijk

- Buurtbemiddeling
- Consultatie en behandeling
- Dagbesteding, Proteion St. Jozef
- Hulp bij het huishouden, Proteion Schoon
- Mantelzorgondersteuning
- Tafeltje dekje
- Thuisbegeleiding
- Thuisondersteuning
- Verpleegtechnisch team
- Volledig Pakket Thuis

- Vrijwilligerszorg
- Wijkverpleging

Wonen

- Looiwinkel
- Proteion St. Jozef
- Proteion Sterrebosch
- Service-/aanleunwoningen

Tijdelijk verblijf

- Crisisopname, Proteion Sterrebosch

POWERED BY PROTEION

In de wijk

- Dagbesteding De Kompenie
- Thuiszorg Privézorg Limburg

Wonen

- Aan de Baan
- De Bolder
- Catualiumhof
- De Gendarmerie
- De Kompenie
- De Maartenshof
- Maison Molenbeecke, Melick
- Maison Molenbeecke, Montfort
- De Postaert

Gennep, Bergen, Venray

PROTEION

In de wijk

- Consultatie en behandeling
- Dagbesteding Aan de Singel
- Dagbesteding De Picardie
- Dagbesteding Den Asseldonk
- Dagbesteding Maasstaete (Mook)
- Hulp bij het huishouden, Proteion Schoon
- Mantelzorgondersteuning
- Thuisbegeleiding
- Thuisondersteuning
- Volledig Pakket Thuis
- Verpleegtechnisch team
- Vrijwilligerszorg (ook in Mook en Middelaar)
- Wijkverpleging

Hospice

- Hospice Zenit

Wonen

- Proteion Libermannhof
- Service-/aanleunwoningen

POWERED BY PROTEION

In de wijk

- Dagbesteding De Geijsterse Hoeve

Wonen

- Zorgkwartier Venray

Venlo, Beesel

PROTEION

In de wijk

- Buurtbemiddeling
- Consultatie en behandeling
- Hulp bij het huishouden, Proteion Schoon
- Thuisbegeleiding
- Thuisondersteuning
- Verpleegtechnisch team
- Volledig Pakket Thuis
- Wijkverpleging

Wonen bij Proteion

- Proteion De Wachtpost
- Service-/aanleunwoningen

POWERED BY PROTEION

In de wijk

- Thuiszorg Zorgsterk Thuis

Wonen

- Klosterhoaf

Roermond

PROTEION

In de wijk

- Buurtbemiddeling
- Consultatie en behandeling
- Dagbesteding, Proteion RCG
- Dagbesteding, Proteion Roncalli
- Dagbesteding, Sociëteit Tof
- Dagbesteding, Uit & Thuis
- Hulp bij het huishouden, Proteion Schoon
- Open inloop, Neel Ontmoet
- Thuisbegeleiding
- Thuisondersteuning
- Verpleegtechnisch team
- Volledig Pakket Thuis
- Wijkverpleging

Wonen

- Proteion RCG
- Proteion Roncalli
- Service-/aanleunwoningen

Tijdelijk verblijf

- Eerstelijnsverblijf Proteion RCG

POWERED BY PROTEION

Wonen

- Zorgvilla Aldenborgh



3. Zorg en ondersteuning bij Proteion

Bijna 10.000 cliënten

In 2022 verleent Proteion thuis of in een van de Proteion zorgcentra zorg aan **3.160 cliënten**. Proteion Schoon biedt in 2022 ondersteuning aan **6.540 cliënten**.

4. Wonen bij *Proteion*

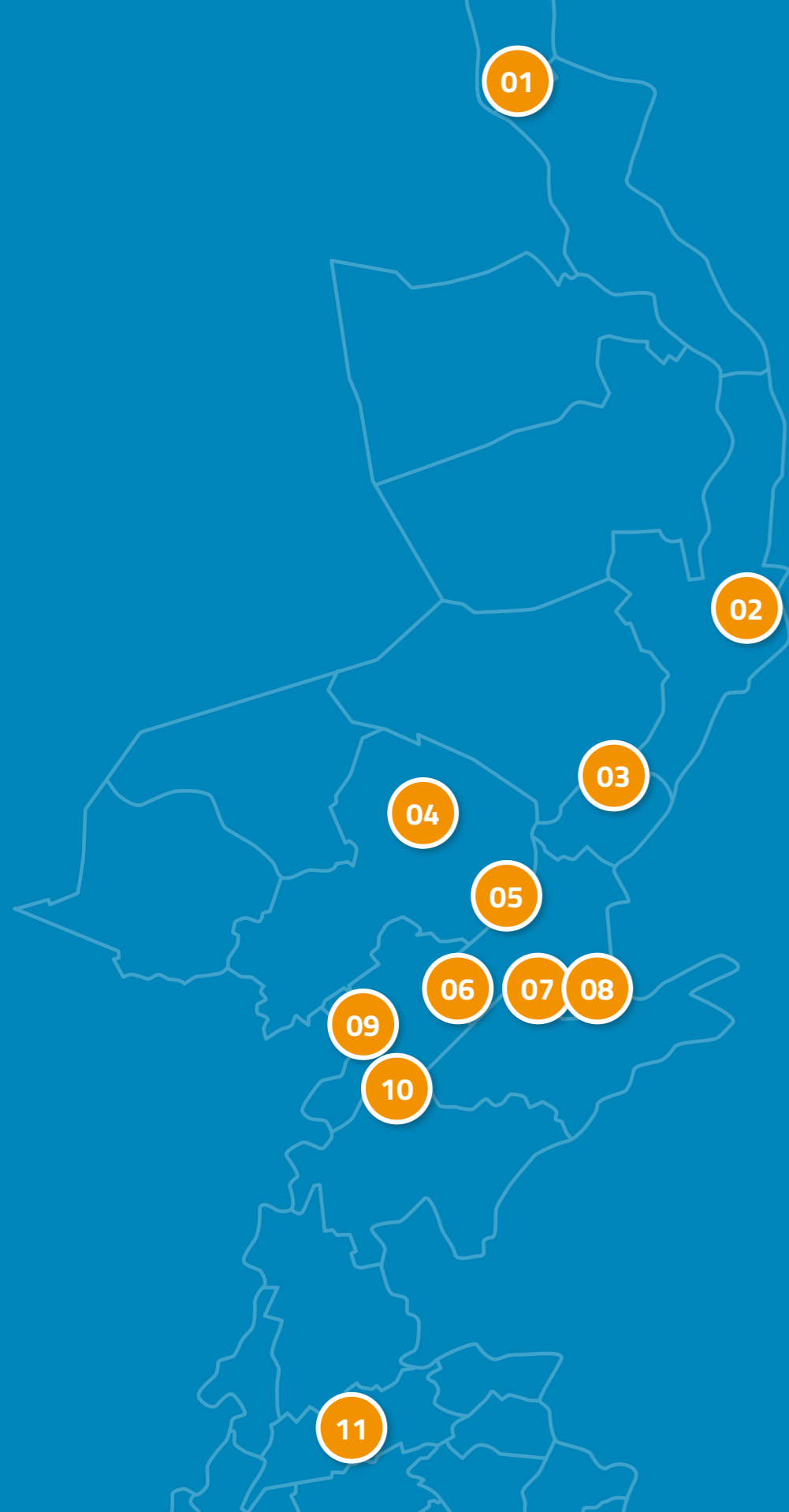
11 zorgcentra in Limburg

In 2022 heeft Proteion **11 zorgcentra** in Limburg. We organiseren zorg en ondersteuning, samen met anderen, op de enige juiste plek: midden in het leven van de cliënt, in zijn of haar regio.

Libermannhof
Gennep

Wonen bij
Proteion

Locaties



01 **Libermannhof**
Gennep

02 **De Wachtpost**
Venlo

03 **De Merwijck**
Kessel

04 **De Kreppel**
Heythuysen

05 **Hornerheide**
Horn

06 **St. Magdalena**
Haalen

07 **RCG**
Roermond

08 **Roncalli**
Roermond

09 **Sterrebosch**
Thorn

10 **St. Jozef**
Wessem

11 **Looiwinkel**
Spaubeek

5. Powered by *Proteion*

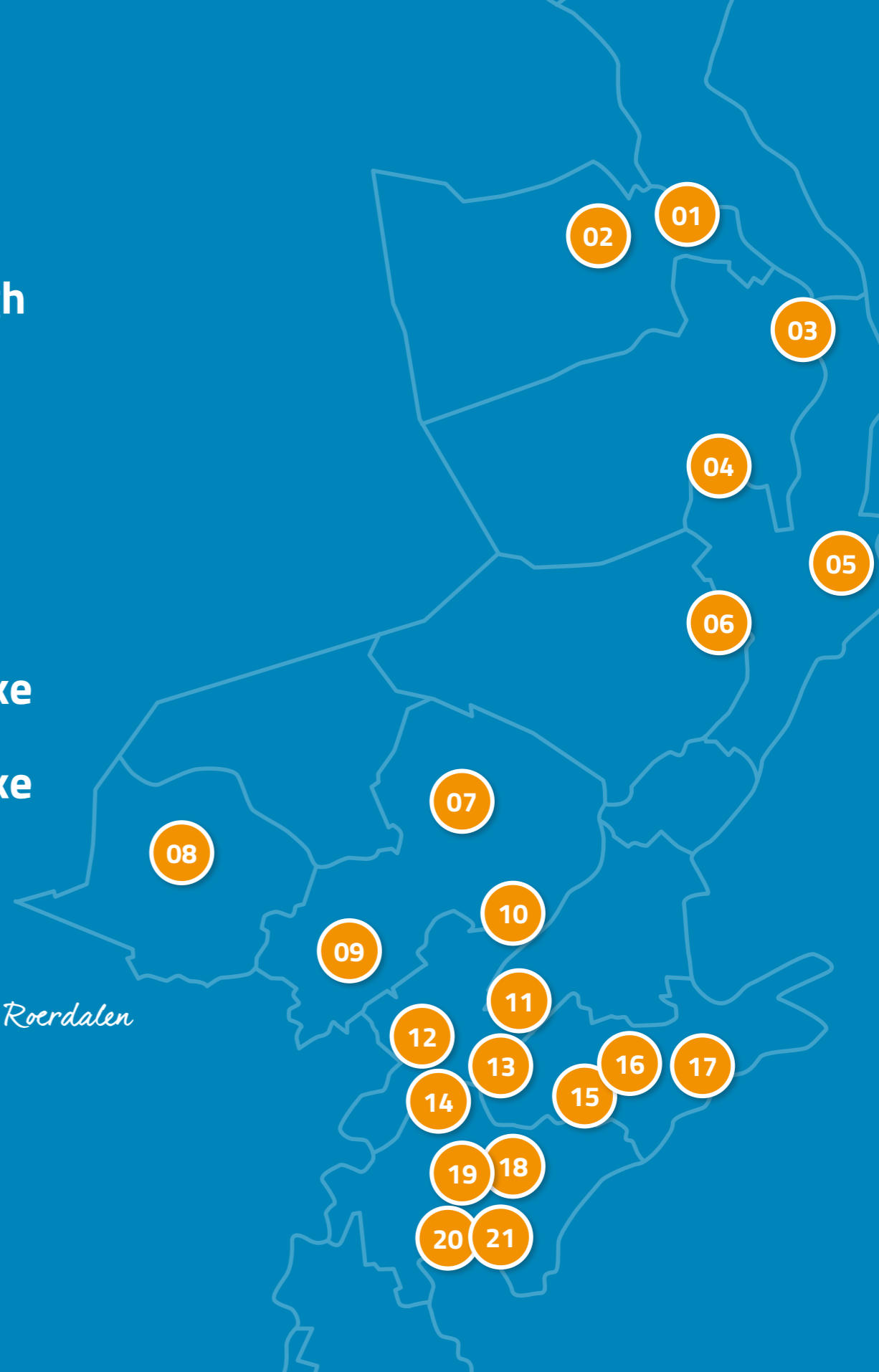
7 zorgondernemers gestart

Omdat we het als onze taak zien om zorg elke dag dicht bij de cliënt te organiseren, in de wijk of het eigen dorp, ondersteunen we lokale zorgondernemers. Dat is Powered by Proteion! In 2022 kunnen hierdoor maar liefst **7 ondernemers** hun droom realiseren.

Powered by
Proteion

In beeld

- 01 **De Geijsterse Hoeve**
Geijsteren
- 02 **Zorgkwartier Venray**
Venray
- 03 **Kloosterhoaf**
Arcen
- 04 **Lindezorg**
Sevenum
- 05 **Zorgsterk**
Venlo
- 06 **De Fabriek**
Maasbree
- 07 **Scheyvenhof**
Heythuysen
- 08 **Huize Molenveld**
Weert
- 09 **Zorghoeve De Port**
Kelpen-Oler
- 10 **Huys Waerenberg**
Horn
- 11 **Zorgvilla Aldenborgh**
Herten-Merum
- 12 **Catualiumhof**
Heel
- 13 **De Maartenshof**
Linne
- 14 **De Bolder**
Maasbracht
- 15 **Maison Molenbeecke**
Moutfort
- 16 **Maison Molenbeecke**
Melick
- 17 **De Postaert**
Posterholt
- 18 **Privézorg Limburg**
Maasgouw, Echt-Susteren en Roerdalen
- 19 **De Gendarmerie**
Echt
- 20 **Aan de baan**
Susteren
- 21 **De Kompenie**
Susteren



6. Werken bij Proteion

Meer dan 5000 medewerkers

In 2022 werken bij Proteion **2.916 medewerkers** en bij Proteion Schoon **1.177 medewerkers**. Daarnaast werken er in 2022 **1.095 vrijwilligers** bij Proteion. Iedere dag staan zij klaar voor onze cliënten. We geven onze medewerkers en vrijwilligers de ruimte om te ontwikkelen, om als een familie professionaliteit en plezier hand in hand te laten gaan en om een gezonde werk-privé balans te bewaken.



7. Financiën

Financieel gezonde organisatie

We hebben in 2022 een stevige financiële positie en daar zijn we trots op.



Omzet



Resultaat



Solvabiliteit



Liquiditeit



8. Rapportcijfers

Mooie beoordelingen

We vinden het belangrijk om te weten wat goed gaat en beter kan. Daarom zijn we voortdurend met cliënten in gesprek en doen we ieder jaar een cliënttevredenheidsonderzoek. In 2022 ontvangen we opnieuw mooie beoordelingen.

Zorgondernemers

8,6

8,0

Intramuraal

Wijkverpleging

8,5

8,6

Thuisbegeleiding

Geriatrische revalidatiezorg (GRZ)

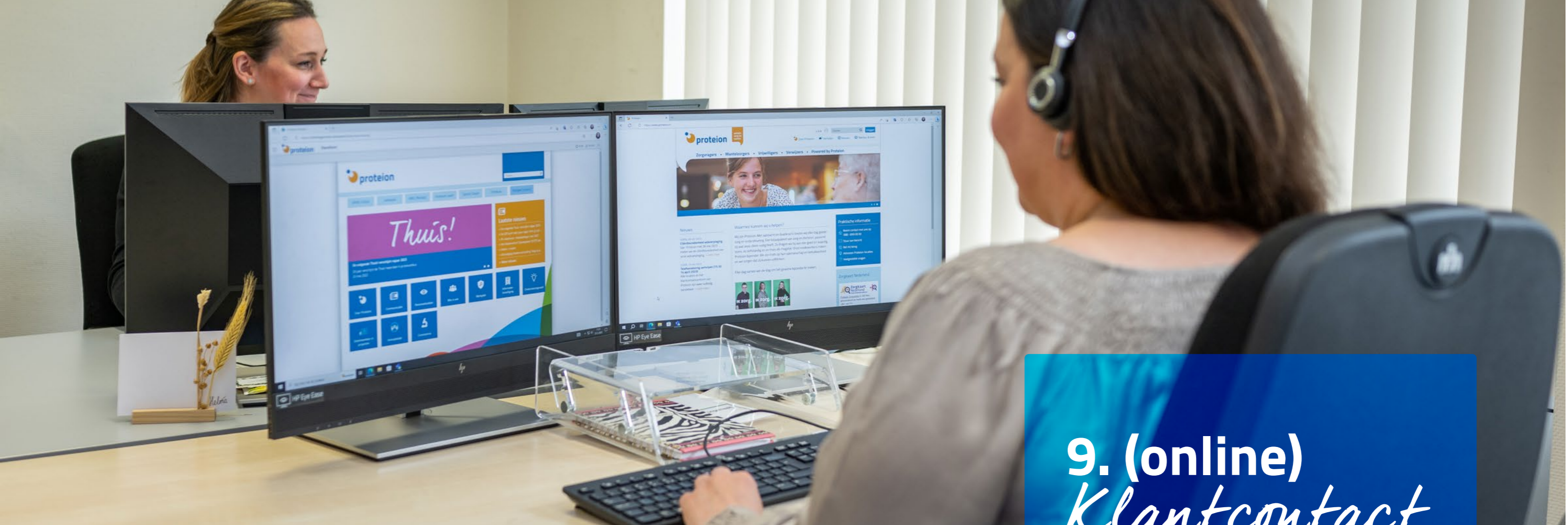
8,1

8,1

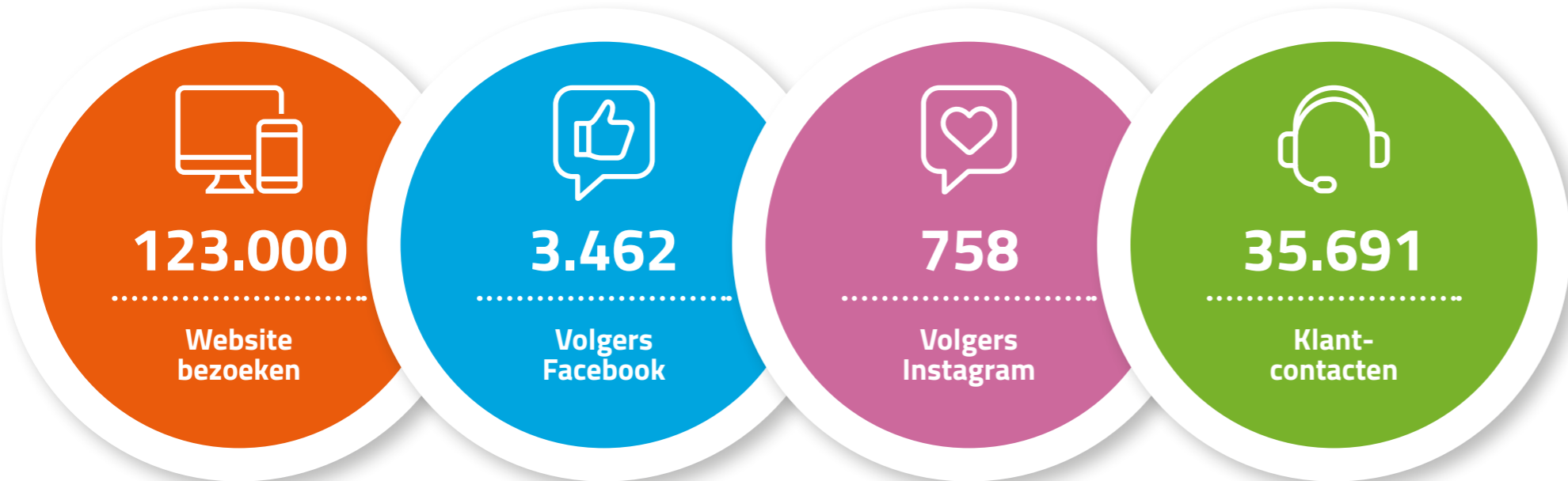
Eerstelijns verblijf (ELV)

8,4

Dagbesteding



9. (online) Klantcontact



Altijd dichtbij

Binnen Proteion gebeurt zóveel bijzonders. Gewone, dagelijkse dingen, die voor cliënten een wereld van verschil maken. Deze bijzondere momenten delen we rechtstreeks via onze zorgprofessionals en/of online via onze social media kanalen en websites. Inmiddels hebben we zo'n 4.220 volgers. Maar niet alleen via onze zorgprofessionals en social media staan we met elkaar in verbinding. Ook telefonisch hebben we veel contact met elkaar. Alleen al ons Klantcontactcentrum krijgt in 2022 maar liefst 35.691 telefoontjes.

elke dag
gewoon
bijzonder

www.proteion.nl